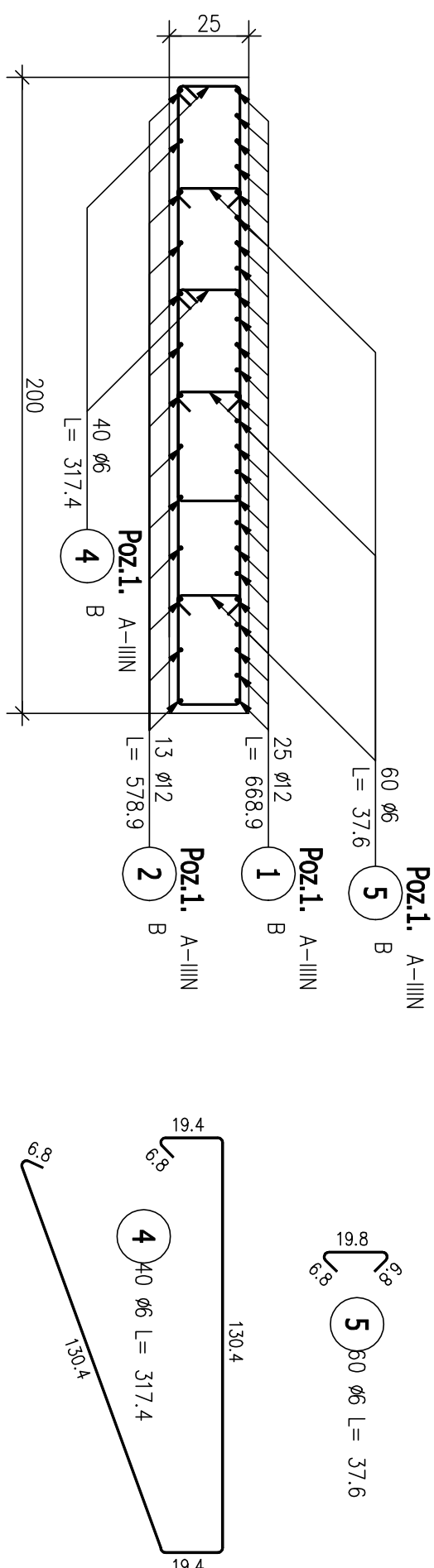


POZ.1. SKUP POD WINDĘ DLA NIEPEŁNOSPRAWNYCH

Skala 1:20

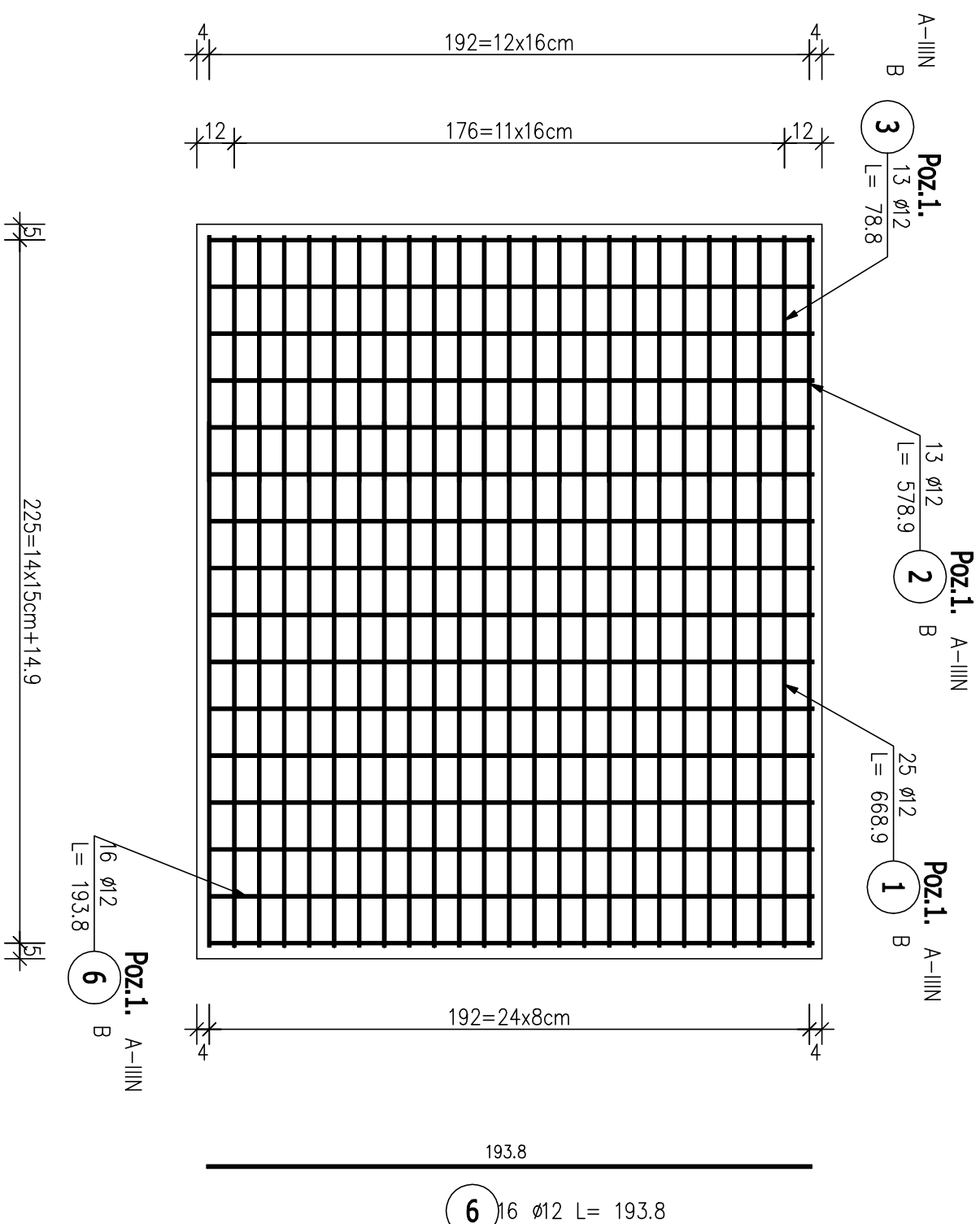
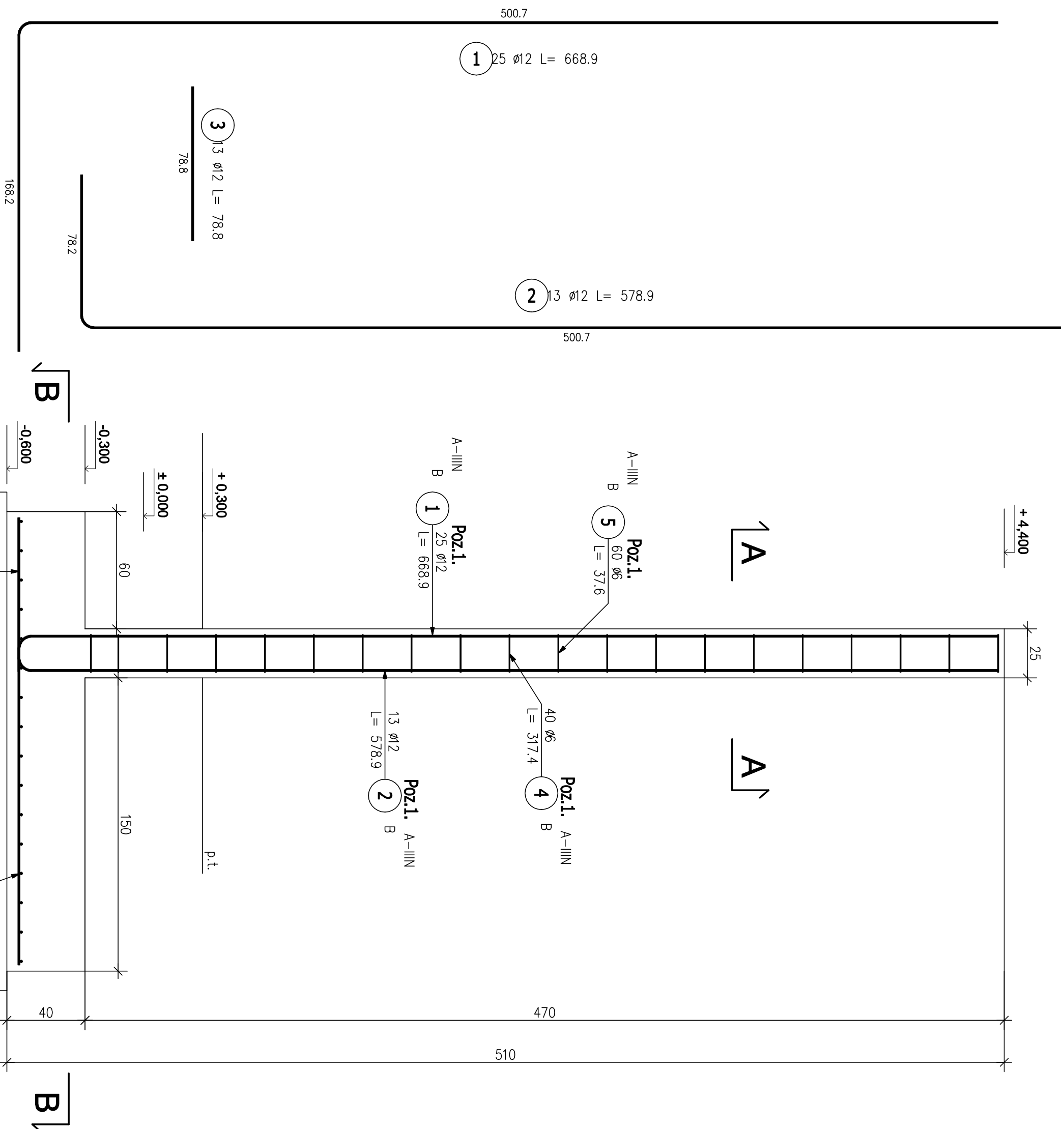
PRZEKRÓJ A - A

Skala 1:20



PRZEKRÓJ A - A

Skala 1:20



ZESTAWIENIE STALI ZBROJENIOWEJ

POZ.	NR PRĘTA	ø [mm]	DŁUGOŚĆ [m]	ILOŚĆ		DŁ. ŁĄCZNA [m]		
				PRĘTOW	x POZ.	RAZEM	A-IIIIN	
							ø6	ø12
Poz. Poz.1. – Słup windy – 1 szt.								
Poz.1.	1	12	6,689	25	1	25	167,23	
	2	12	5,789	13	1	13	75,26	
	3	12	0,788	13	1	13	10,24	
	4	6	3,174	40	1	40	126,96	
	5	6	0,376	60	1	60	22,56	
6	12	1,938	16	1	16	31,01		
DŁUGOŚĆ RAZEM [m]							149,52	283,73
MASA JEDNOSTKOWA [kg/m]							0,222	0,888
MASA [kg]							33,19	251,96
MASA CAŁKOWITA [kg]							285,15	

- 1) Opis kształtu pręta: PN-EN ISO 3766 metoda B (osiowo)
- 2) Opis długości haka: gabarytowy
- 3) Długość pręta L: suma wymiarów osiowych

INWENTYRIACJA					
SZKIC ARCHITEKTURALNY					
Przebudowa i nadbudowa hali wielofunkcyjnej w miejscowości Mogot dz. nr 234/1 i 130/9 Obr. 0008 Mogot g.m. Łasin					
Miejsko i Gmina Łasin ul. Radzyńska 2, 86-320 Łasin					
PSBUD					
Pracownia projektowa architektoniczno - budowlana "PSBUD" mgr Inż. Piotr Świrzyński 86-320 Wiekosław, Szkolna 47 G tel. kom. 607-422-777 e-mail: psbud@interia.pl					
NAZWA PRZEBUDOWY:					
Konstrukcja pod windy dla niepełnosprawnych					
SKALA:					
1:20					
SWIADK:					
Budowlana					
NR ANKIEZA					
K-03					
DATA:					
28.11.2017 r.					
FUNKCJA:					
AUTOR:					
mgr inż. Piotr Świrzyński					
PROJEKTANT:					
mgr inż. Robert Polan					
NR UPRAWNIENÍ					
8 / POKR. 2015					
SPECJALNOŚĆ:					
KONSTR. - BUDOWL.					
KOMITET - BUDOWN.					
PODPIS					